

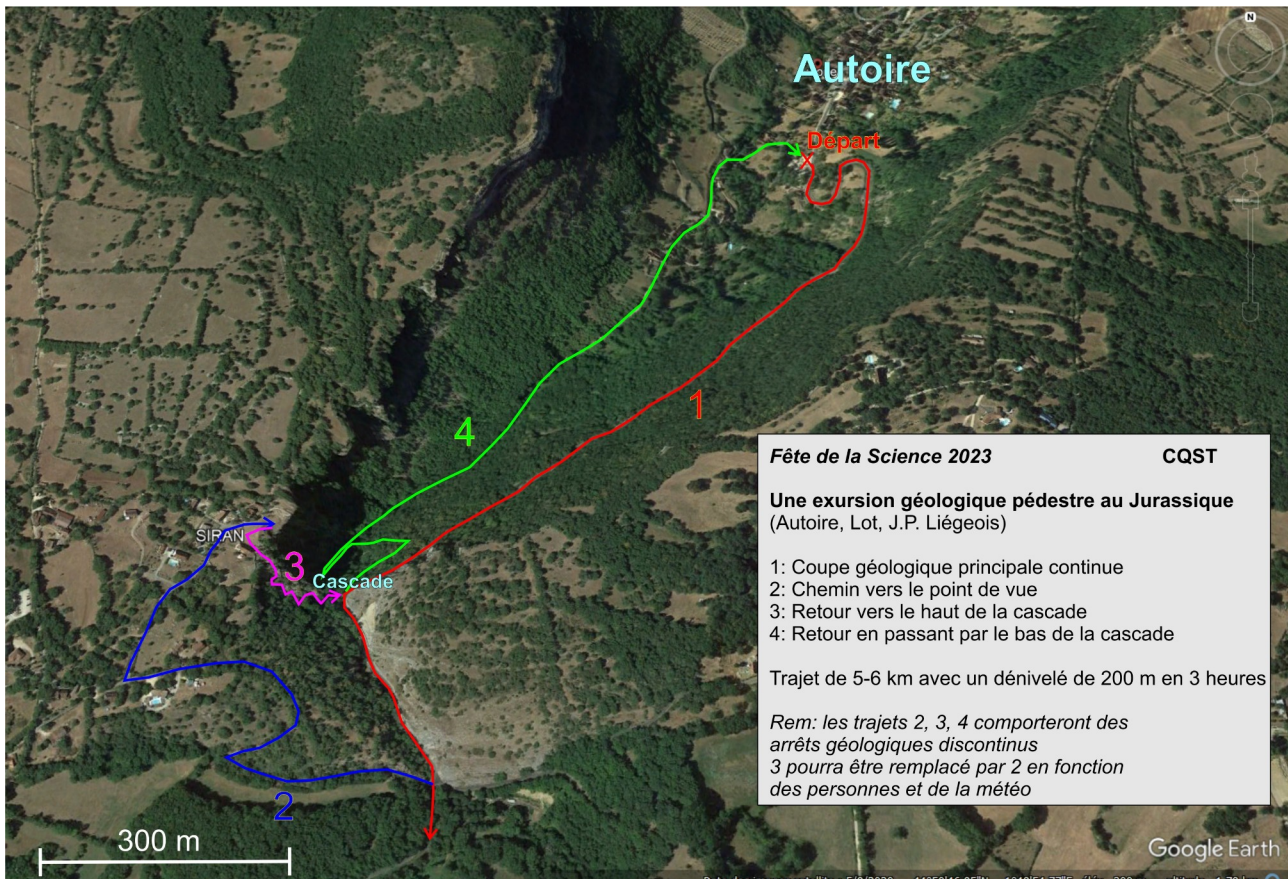
## COMPTE RENDU DE LA SORTIE À AUTOIRE le dimanche 8 OCTOBRE 2023 - FÊTE DE LA SCIENCE 2023 -



Une météo magnifique a certainement favorisé la venue de nombreux participants, mais l'intérêt géologique de cette excursion ainsi que la communication faite autour de l'événement y ont aussi très sûrement contribué. C'est ainsi que nous avons eu le plaisir de regrouper 39 personnes pour

le départ à 13h30, sur le parking Saint-Roch d'Autoire en ce dimanche après-midi.

Le parcours comportait d'abord la montée par la route tout au long de la série jurassique (partie 1, voir figure), suivie d'un trajet ombragé jusqu'au petit village de Siran (partie 2) d'où l'on jouit d'un splendide panorama sur la reculée d'Autoire, puis une descente vers le sommet de la cascade (partie 3),...





... et enfin un retour au point de départ par le bas de la cascade puis le long du torrent (partie 4). Les trois premières parties étant ponctuées de très nombreux arrêts commentés, les participants sont repartis vers 18h.

La partie scientifique était assurée par notre géologue référent Jean-Paul Liégeois, dont les explications claires et détaillées ont retenu l'attention du public de bout en bout.



En route !



Jean-Paul face à son public



Attroupement déclaré en Préfecture



Le panorama



Marcher sur une charnière synclinale, peu courant !





Le groupe vu par l'animateur

### Sur le plan géologique

Nous avons pu observer des terrains dont l'âge va du Toarcien au Bathonien, donc fin du Jurassique inférieur et principalement Jurassique moyen (plus l'Hettangien à la faveur de la faille de Padirac).

Les participants ont ainsi pu voir de nombreux faciès différents dans les marnes et calcaires, et comprendre grâce aux explications de Jean-Paul les conditions dans lesquelles ces roches se sont formées.

Par exemple :



Marne argileuse (Toarcien moyen)



Calcaires argileux (Aalénien)





Poches karstiques



Calcaires oolithiques (Bajocien)

D'autres domaines de la géologie ont également été abordés : paléontologie, tectonique.



Stromatolithes (constructions fossiles attribuées à des cyanobactéries)



Stries d'origine tectonique



La faille de Siran



La faille de Padirac

Cette excursion très réussie était de nature à donner le goût de la géologie à certaines personnes ; l'avenir nous dira peut-être si cela a été le cas.