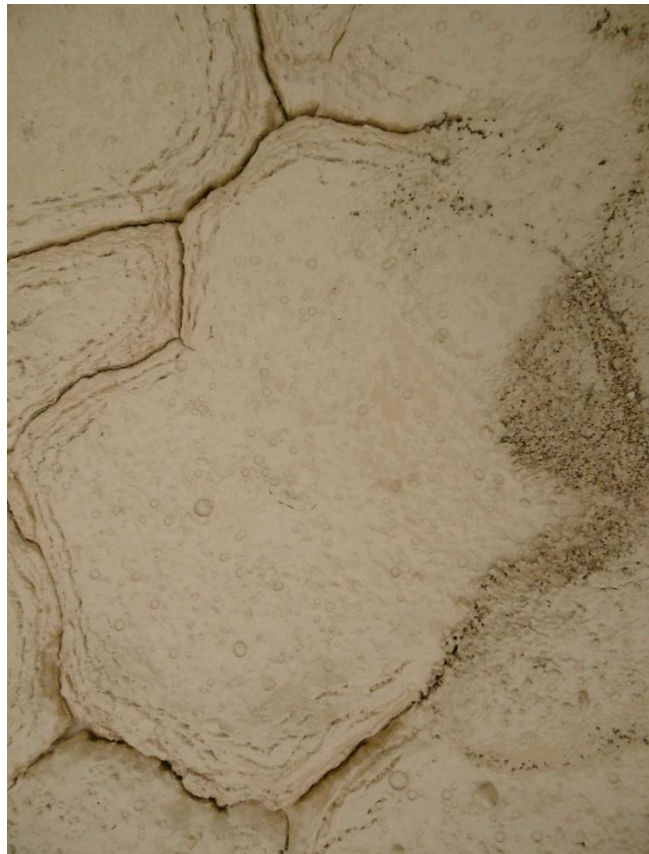


Quelques images après la visite de l'installation Imerys de Thédillac (46)

1. Merci pour l'accueil et les explications



2. Le principe d'actualisme 'grandeur nature, à échelle humaine' sur le terrain :



Un modèle de réseau en tresse ; argile en voie de dessiccation avec fentes de retrait et impacts de gouttes de pluie

3. Fentes de retrait dans une argile, conservées dans une série sédimentaire renversée érodée (le remplissage des fentes dégagé par l'érosion apparaît en relief)?
... Ou traces de passage de Dumper ?



(Géologie facétieuse, évidemment, jolis motifs de pneus)

4. De l'utilité des casques en fin de visite....



5. Et pour terminer, une fleur parmi les fleurs....



dans l'espace naturel sensible du Frau

Visite espace réhabilité - Photos d'écologistes

La société imerys a convaincu qu'ils régénèrent l'espace naturel...mais ne vont-ils pas trop loin en régénérant aussi des espèces disparues à partir de l'ADN de fossiles trouvé dans la carrière ?? on pourrait penser à une illusion d'optique du à un trop plein de vin de Cahors si la photo n'était une preuve



Espace réhabilité Imerys

Ce jurassic park lotois en création pourrait attirer des touristes dans la région mais aussi donner des arguments à ceux qui craignent l'interaction de ces nouvelles espèces avec les espèces endémiques

